



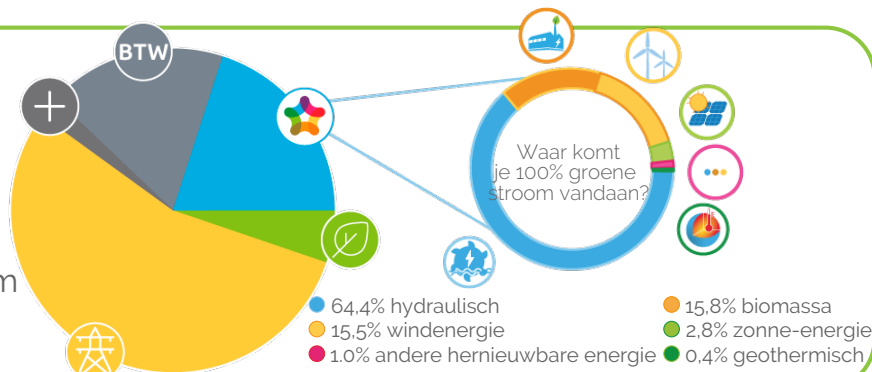
Particuliere klant - Wallonië

De prijzen die gefactureerd worden in uw contract bestaan uit vier delen :

1. Energieprijs (MEGA)
2. Kosten groene stroom (groenestroomcertificaten, ea)
3. Netwerkkosten
4. Taksen, heffingen en bijdragen (vastgelegd door de overheden)

Kostenverdeling *

-  Energie MEGA
-  Netbeheerders
-  Taksen en heffingen
-  Kosten groene stroom
-  BTW



Energieprijs en vaste vergoeding (1)

		Energie (c€/kWh)
100% groene elektriciteit		Group (Variabel) 1 Jaar
Enkelvoudig	Dagtarief	5.22
	Nachttarief	4.5
Tweevoudig	Dagtarief	6.24
	Nachttarief	4.5
Exclusief nacht		4.5
Vaste vergoeding (€/jaar)		75

MIJN energie

Kijk, vergelijk, betaal minder

- U geniet van een unieke korting, die zal verminderd worden op uw afrekeningsfactuur na één jaar energieconsumptie. Dit op voorwaarde dat de facturen, tijdens de totale duur van het contract, verstuurd worden via e-mail en betaald worden via domiciliëring, zonder enige uitzondering. Een korting van 130 € incl. BTW wordt op uw afrekeningsfactuur na één jaar van verbruik berekend. (*)

- De vaste vergoeding wordt per begonnen contractjaar betaald behalve met een tijdelijk contract (facturering naar rata van het aantal dagen).

(*) Unieke korting, niet cumuleerbaar met andere kortingen en promoties, toegepast op het product Group en enkel bestemd voor nieuwe klanten die zich online hebben ingeschreven via een vergelijkingsite.

Naargelang de type meter, is de tarief formule de volgende (exclusief btw); Enkelvoudige meter : Belpex * 1,09 + 0,5 c€/kWh; Tweevoudige meter - Dag : Belpex * 1,33 + 0,5 c€/kWh; Tweevoudige meter - Nacht : Belpex * 0,92 + 0,5 c€/kWh; Exclusief Nachtmeter Belpex * 0,92 + 0,5 c€/kWh.

- De variabele elektriciteitsprijs wordt trimestrieel geïndexeerd gedurende de initiële duur van het contract, en is gebaseerd op het rekenkundig gemiddelde van de dagprijzen Day Ahead Belpex Baseload tijdens de kwartaal van de levering. Deze prijzen zijn raadpleegbaar op de website van Belpex.

Kosten groene stroom (2)

Bijdrage groene stroom (c€/kWh)	Bijdrage groene stroom
Wallonië	3.203

(1) Deze prijzen zijn van toepassing voor alle contracten voor de levering van elektriciteit met een jaarlijks verbruik lager dan < 50 MWh. De gepubliceerde prijzen zijn geldig voor jaarlijks gemeten klanten met een aansluiting van kleiner dan 56 kVA. Deze prijzen zijn geldig voor elk getekend contract in 12/2019.

(2) Bepaald op basis van de groencertificaten marktprijs vermeerderd met eventuele transactiekosten en jaarlijkse quota's dat door de staat vastgesteld worden voor 2018.

* De grafiek is gebaseerd op een gemiddeld verbruik van 10500 kWh/jaar voor een gezin met een enkelvoudige meter in Hasselt (netbeheerder Infrac).

Prijs voor distributie, transport en huur meter (3)

Uw intercommunale	(c€/kWh)				Transport (c€/kWh)	Huur meter en vaste term (€/jaar)
	Enkelvoudig	Dag	Nacht	Exclusief nacht		
AIEG	8,36	8,83	6,66	5,74	4,17	26,39
AIESH	12,88	13,26	8,49	7,24	4,17	17,86
Gaselwest					0	
ORES (Brabant wallon)	10,27	10,93	6	4,79	4,17	16,09
ORES (Est)	13,77	14,7	8,34	6,7	4,17	16,09
ORES (Hainaut Elec)	11,64	12,29	7,6	6,4	4,17	16,09
ORES (Luxembourg)	12,15	12,95	7,22	5,75	4,17	16,09
ORES (Mouscron)	10,3	10,95	6,23	5,01	4,17	16,09
ORES (Namur)	11,88	12,62	7,18	5,83	4,17	16,09
ORES (Verviers)	13,92	14,75	8,87	7,36	4,17	16,09
Régie de Wavre	12,04	12,93	10,11	10,11	4,17	21,09
RESA	9,87	11,12	5,65	4,79	4,17	26,69

Taksen, heffingen en bijdragen (4)

Uw intercommunale	Energiebijdrage (c€/kWh)	Federale bijdrage (c€/kWh)	Aansluitingsbijdrage > 100 kWh (c€/kWh)	Totaal (incl. BTW) (c€/kWh)
AIEG	0,23306	0,33875	0,075	0,64681
AIESH	0,23306	0,33875	0,075	0,64681
Gaselwest	0,23306		0,075	0,30806
ORES (Brabant wallon)	0,23306	0,33875	0,075	0,64681
ORES (Est)	0,23306	0,33875	0,075	0,64681
ORES (Hainaut Elec)	0,23306	0,33875	0,075	0,64681
ORES (Luxembourg)	0,23306	0,33875	0,075	0,64681
ORES (Mouscron)	0,23306	0,33875	0,075	0,64681
ORES (Namur)	0,23306	0,33875	0,075	0,64681
ORES (Verviers)	0,23306	0,33875	0,075	0,64681
Régie de Wavre	0,23306	0,33875	0,075	0,64681
RESA	0,23306	0,33875	0,075	0,64681

(3) Alle kosten verbonden aan het gebruik van de netten, net zoals de taksen, vergoedingen, bijdragen en toeslagen, blijven variabel, aanpasbaar en volledig doorrekenbaar aan de klant, zelfs retro-actief. Deze prijsonderdelen zijn degene die de Regulators hebben goedgekeurd op het moment van opmaak van deze tariefkaart voor een jaarlijks gelezen meter. In het geval dat er een verschil zou zijn tussen de tarieven van Mega enerzijds en de wettelijke bijdragen en nettarieven anderzijds, zijn het deze laatste die gelden.

(4) Taksen, heffingen en bijdragen van toepassing bij het opmaken van deze prijslijst (gepubliceerd op de website www.creg.be). Iedere wijziging van taksen, heffingen of bijdragen wordt doorgerekend zonder meerkosten. NB: -De opbrengst van deze federale bijdrage is bestemd voor de financiering van vijf fondsen beheerd door de CREG: denuclearisatiefonds, CREG-fonds, sociaal Energiefonds, fonds broeikasgassen, en fonds beschermde klanten. Het bedrag van die federale bijdrage wordt bepaald door een besluit conform de wet van 29 april 1999 betreffende de organisatie van de elektriciteitsmarkt. De correcte doorrekening van de federale bijdrage ligt onder de controle van de CREG. De federale bijdrage is niet aan btw onderworpen. - De bijdrage van energie wordt toegewezen aan het fonds voor het financiële evenwicht van de sociale zekerheid. - De aansluitkosten zijn niet aan btw onderworpen. Bedrag van 0,075 voor de eerste 100 kWh.