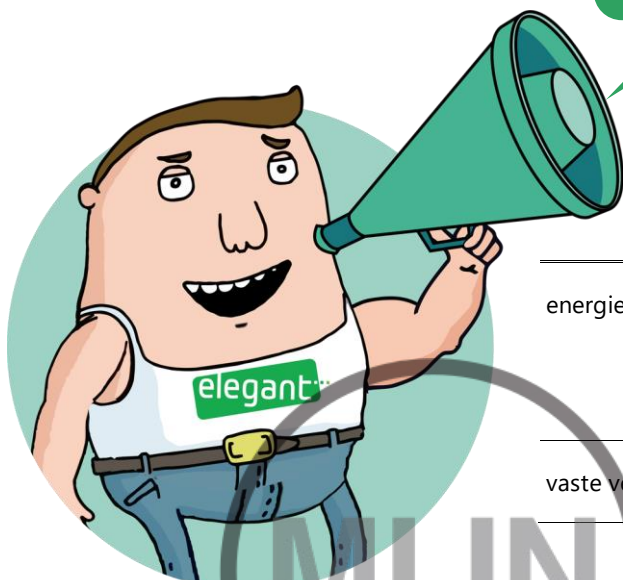


## BUDGET GROENE STROOM BX - 1 JAAR

Variabel – 1 jaar, periode juni 2020



		Groene stroom BX (incl. 21% btw)	Aardgas BX (incl. 21% btw)
energiekost	24h	2,03 c€/kWh	0,91 c€/kWh
	piek	2,17 c€/kWh	
	dal	1,87 c€/kWh	
	excl. nacht	1,87 c€/kWh	
vaste vergoeding		25 €/jaar	25 €/jaar

# MIJN energie

ELEGANT LEVERT 100% GROENE STROOM

Kijk, vergelijk, betaal minder

### DE ENERGIEPRIJZEN ZIJN VARIABEL. WAT BETEKENT DIT?

De prijs die u betaalt is gelinkt aan de groothandelsprijzen van de dagmarkt, zowel voor groene stroom als voor aardgas. Gedurende de eerste 12 maanden na uw overstap wordt uw prijs aangepast aan de groothandelsprijs volgens deze vaste formule.

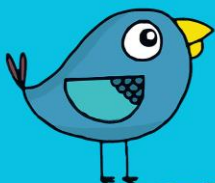
Uw tariefformule voor groene stroom BX:

enkelvoudige teller:	$BELPEX_{S21} \times 1,08$
dubbele teller piek:	$BELPEX_{S21} \times 1,15$
dubbele teller dal:	$BELPEX_{S21} \times 0,99$
exclusief nacht:	$BELPEX_{S21} \times 0,99$

Belpex is de Belgische stroombeurs. De parameter  $BELPEX_{S21}$  wordt als volgt gedefinieerd: de SLP-gewogen Belpex uurprijzen. De SLP-weging gebeurt met de SLP S21 (publicatie door Synergrid). Bovenstaande tabel toont de verkoopprijs gebaseerd op de meest recente waarde van de parameter  $BELPEX_{S21}$ , die van mei 2020, zijnde 15,57 €/MWh.

Uw tariefformule voor Aardgas BX:  $ZTP_{S41} + 3$

ZTP staat voor "Zeebrugge Trading Point". De parameter  $ZTP_{S41}$  wordt als volgt gedefinieerd: is de SLP-gewogen dagprijzen van ZTPH Day Ahead. Voor de SLP-weging wordt SLP S41 gebruikt (publicatie door Synergrid). De ZTP Day Ahead prijzen worden dagelijks gepubliceerd, bij gebrek aan publicatie nemen we de waarde van de dag voordien. Bovenstaande tabel toont de verkoopprijs gebaseerd op de meest recente waarde, die van mei 2020, zijnde 4,56 €/MWh.



## Elektriciteit

### Nettarieven

	Distributiekosten (c€/kWh)				Meterhuur (€/jaar)	Prosumers (€/kWhp/jaar)	Federale bijdrage (c€/kWh)	Transport (c€/kWh)
	24h	piek	dal	ex.nacht				
GASELWEST	16,59	16,59	11,05	3,75	4,62	105,94	0,31805	2,46
IMEA	12,02	12,02	8,97	3,04	4,62	84,62	0,31805	2,29
IMEWO	12,98	12,98	8,53	2,99	4,62	86,55	0,31805	2,37
FLUVIUS WEST	10,54	10,54	8,37	3,70	5,17	76,51	0,31805	2,17
FLUVIUS LIMBURG	10,85	10,85	8,91	3,89	5,17	79,64	0,31805	2,10
INTERGEM	10,76	10,76	6,90	2,51	4,62	72,29	0,31805	2,33
IVEG	11,82	11,82	9,01	4,34	5,17	86,31	0,31805	2,31
IVEKA	12,91	12,91	9,08	3,16	4,62	85,22	0,31805	2,10
IVERLEK	13,41	13,41	9,09	3,13	4,62	87,42	0,31805	2,29
PBE	13,44	13,44	10,14	5,47	5,17	91,52	0,31805	2,42
SIBELGAS	15,02	15,02	10,79	3,92	4,62	100,77	0,31805	2,48

### Groene stroom en WKK

Deze bijdrage dient ter ondersteuning van de investeringen in groene stroom en warmtekrachtkoppeling of "WKK". Deze quota worden opgelegd door de gewestelijke overheden en gelden voor elke leverancier:

Vlaams Gewest 3,023 c€/kWh

### Bijdrage energiefonds Vlaams Gewest (€/maand)

Residentieel: 0,43 Niet-residentieel: 8,09

### Heffingen en toeslagen op elektriciteit

Energiebijdrage 0,23306 c€/kWh

# MIJN energie

Kijk, vergelijk, betaal minder

## Aardgas

### Nettarieven

	Distributiekosten				Meterhuur (€/jaar)
	T1 (<5000 kWh)		T2 (5001-150000 kWh)		
	vast (€/j)	var (c€/kWh)	vast (€/j)	var (c€/kWh)	
GASELWEST	16,52	2,42	72,72	1,29	5,90
IMEA	13,65	2,02	85,32	0,59	5,90
IMEWO	17,64	2,55	98,98	0,93	5,90
FLUVIUS WEST	7,50	2,78	85,97	1,21	5,24
FLUVIUS LIMBURG	13,79	1,70	51,03	0,95	5,24
INTERGEM	13,33	1,97	64,38	0,95	5,90
IVEG	15,83	2,14	81,26	0,83	5,24
IVEKA	13,21	1,92	70,95	0,77	5,90
IVERLEK	16,04	2,34	79,98	1,06	5,90
SIBELGAS	18,02	2,67	99,93	1,04	5,90

### Heffingen en toeslagen op aardgas

Energiebijdrage 0,12073 c€/kWh

Federale bijdrage 0,07512 c€/kWh

### Transportkosten aardgas

De transportnetkosten voor aardgas worden in 2020 geschat op 0,182 c€/kWh (incl. BTW), zoals gepubliceerd door Fluxys

De prijzen op deze tariefkaart zijn geldig voor Consumenten met jaargelezen aansluitpunten. De prijzen voor elektriciteit zijn van toepassing op laagspanningsaansluitingen voor elektriciteit (maximaal jaarlijks verbruik 50 MWh – aansluitvermogen < 56 kVA) en voor aardgas aansluitingen met een jaargelezen meter tot een verbruik van maximaal 250 MWh,

Elegant past de nettarieven, belastingen, heffingen, bijdragen en toeslagen toe zoals goedgekeurd door de regulatoren en de bevoegde overheden. Ter informatie worden de meest recente tarieven weergegeven, inclusief 21% BTW waar van toepassing. Elke eventuele wijziging buiten toedoen van Elegant, ook retro-actief, wordt door Elegant doorgerekend aan de klant.

