


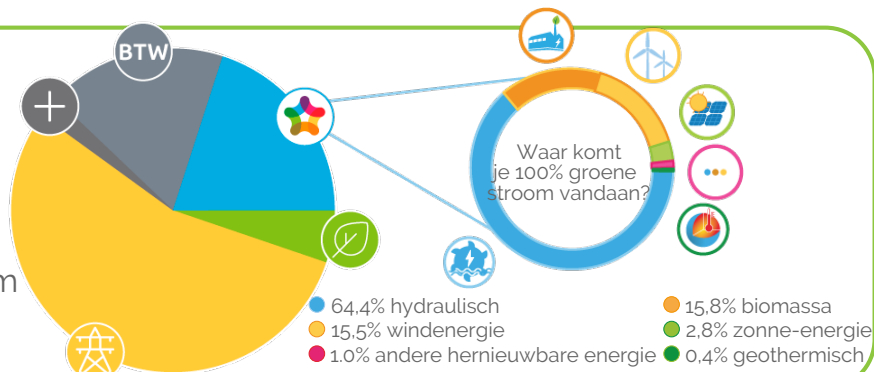
Particuliere klant - Wallonië

De prijzen die gefactureerd worden in uw contract bestaan uit vier delen :

1. Energieprijs (MEGA)
2. Kosten groene stroom (groenestroomcertificaten, ea)
3. Netwerkkosten
4. Taksen, heffingen en bijdragen (vastgelegd door de overheden)

Kostenverdeling *

-  Energie MEGA
-  Netbeheerders
-  Taksen en heffingen
-  Kosten groene stroom
-  BTW



Energieprijs en vaste vergoeding (1)

	Energie (c€/kWh)	
	Group (Vast) 1 jaar	Group (Variabel) 1 jaar
100% groene elektriciteit		
Enkelvoudig	6.03	2.64
Tweevoudig	Dagtarief	7.13
	Nachttarief	4.81
Exclusief nacht	4.81	2.32
Vaste vergoeding (€/jaar)	75	75

energie
Kijk, vergelijk, betaal minder

- U geniet van een unieke korting, die zal verminderd worden op uw afrekeningsfactuur na één jaar energieconsumptie. Dit op voorwaarde dat de facturen, tijdens de totale duur van het contract, verstuurd worden via e-mail en betaald worden via domiciliëring, zonder enige uitzondering. De korting bedraagt 130 euro (incl. BTW) voor een jaarlijkse consumptie minder dan 2000 kWh, 140 euro (incl. BTW) tussen 2001 en 2500 kWh, 155 euro (incl. BTW) tussen 2501 en 3000 kWh, en 170 euro (incl. BTW) meer dan 3000 kWh. (*)

- De vaste vergoeding wordt per begonnen contractjaar betaald behalve met een tijdelijk contract (facturering naar rata van het aantal dagen).
- De vaste elektriciteitsprijs staat vast voor de aanvangsperiode van het contract.

(*) Unieke korting, niet cumuleerbaar met andere kortingen en promoties, gelimiteerd tot de totale jaarkost, toegepast op het product Group en enkel bestemd voor nieuwe klanten die zich online hebben ingeschreven via een vergelijkingsite.

- De variabele elektriciteitsprijs wordt maandelijks geïndexeerd gedurende de initiële duur van het contract, en is gebaseerd op het rekenkundig gemiddelde van de dagprijzen Day Ahead Belpex Baseload tijdens de maand van de levering. Deze prijzen zijn raadpleegbaar op de website van Belpex.

Naargelang de type meter, is de tariefformule de volgende (exclusief btw): Enkelvoudige meter : Belpex * 1,09 + 0,5 c€/kWh; Tweevoudige meter - Dag : Belpex * 1,33 + 0,5 c€/kWh; Tweevoudige meter - Nacht : Belpex * 0,92 + 0,5 c€/kWh; Exclusief Nachtmeter Belpex * 0,92 + 0,5 c€/kWh.

Kosten groene stroom (2)

Bijdrage groene stroom (c€/kWh)	Bijdrage groene stroom
Wallonië	3.297

(1) Deze prijzen zijn van toepassing voor alle contracten voor de levering van elektriciteit met een jaarlijks verbruik lager dan < 50 MWh. De gepubliceerde prijzen zijn geldig voor jaarlijks gemeten klanten met een aansluiting van kleiner dan 56 kVA. Deze prijzen zijn geldig voor elk getekend contract in 06/2020.

Maandelijks bepaald op basis van de marktprijs voor groenestroomcertificaten plus, eventuele transactiekosten en op basis van quota die jaarlijks door de gewesten worden vastgesteld.

* De grafiek is gebaseerd op een gemiddeld verbruik van 10500 kWh/jaar voor een gezin met een enkelvoudige meter in Hasselt (netbeheerder Infrax).

Prijs voor distributie, transport en huur meter (3)

Uw intercommunale	(c€/kWh)				Transport (c€/kWh)	Huur meter en vaste term (€/jaar)
	Enkelvoudig	Dag	Nacht	Exclusief nacht		
AIEG	7.07	7.44	5.65	4.94	4.16	26.42
AIESH	11.64	11.98	7.74	6.63	4.16	18.08
Gaselwest					0	
ORES (Brabant wallon)	9.48	10.08	5.64	4.55	4.16	15.95
ORES (Est)	12.84	13.72	7.78	6.23	4.16	15.95
ORES (Hainaut Elec)	10.69	11.26	7.08	6	4.16	15.95
ORES (Luxembourg)	11.24	11.97	6.71	5.34	4.16	15.95
ORES (Mouscron)	9.58	10.18	5.85	4.72	4.16	15.95
ORES (Namur)	11.01	11.68	6.68	5.45	4.16	15.95
ORES (Verviers)	13.03	13.8	8.34	6.94	4.16	15.95
Régie de Wavre	11.42	12.05	9.52	9.52	4.16	21.15
RESA	9.16	10.31	5.28	4.48	4.16	27.12

Taksen, heffingen en bijdragen (4)

Uw intercommunale	Energiebijdrage (c€/kWh)	Federale bijdrage (c€/kWh)	Aansluitingsbijdrage > 100 kWh (c€/kWh)	Totaal (incl. BTW) (c€/kWh)
AIEG	0.23306	0.31812	0.075	0.62618
AIESH	0.23306	0.31812	0.075	0.62618
Gaselwest	0.23306		0.075	0.30806
ORES (Brabant wallon)	0.23306	0.31812	0.075	0.62618
ORES (Est)	0.23306	0.31812	0.075	0.62618
ORES (Hainaut Elec)	0.23306	0.31812	0.075	0.62618
ORES (Luxembourg)	0.23306	0.31812	0.075	0.62618
ORES (Mouscron)	0.23306	0.31812	0.075	0.62618
ORES (Namur)	0.23306	0.31812	0.075	0.62618
ORES (Verviers)	0.23306	0.31812	0.075	0.62618
Régie de Wavre	0.23306	0.31812	0.075	0.62618
RESA	0.23306	0.31812	0.075	0.62618

(3) Alle kosten verbonden aan het gebruik van de netten, net zoals de taksen, vergoedingen, bijdragen en toeslagen, blijven variabel, aanpasbaar en volledig doorrekenbaar aan de klant, zelfs retro-actief. Deze prijsonderdelen zijn degene die de Regulators hebben goedgekeurd op het moment van opmaak van deze tariefkaart voor een jaarlijks gelezen meter. In het geval dat er een verschil zou zijn tussen de tarieven van Mega enerzijds en de wettelijke bijdragen en nettarieven anderzijds, zijn het deze laatste die gelden.

(4) Taksen, heffingen en bijdragen van toepassing bij het opmaken van deze prijslijst (gepubliceerd op de website www.creg.be). Iedere wijziging van taksen, heffingen of bijdragen wordt doorgerekend zonder meerkosten. NB: -De opbrengst van deze federale bijdrage is bestemd voor de financiering van vijf fondsen beheerd door de CREG: denuclearisatiefonds, CREG-fonds, sociaal Energiefonds, fonds broeikasgassen, en fonds beschermde klanten. Het bedrag van die federale bijdrage wordt bepaald door een besluit conform de wet van 29 april 1999 betreffende de organisatie van de elektriciteitsmarkt. De correcte doorrekening van de federale bijdrage ligt onder de controle van de CREG. De federale bijdrage is niet aan btw onderworpen. - De bijdrage van energie wordt toegewezen aan het fonds voor het financiële evenwicht van de sociale zekerheid. - De aansluitkosten zijn niet aan btw onderworpen. Bedrag v an 0.075 voor de eerste 100 kWh.