



## Tariefkaart


### Professionele klant - Wallonië

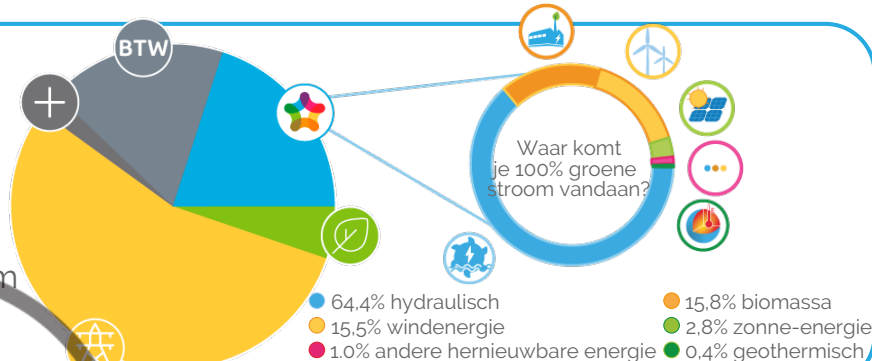
Uw elektriciteitscontract bij Mega omvat de prijsvoorwaarden en het ingevulde inschrijfformulier. De algemene voorwaarden van Mega zijn beschikbaar op de website [www.mega.be](http://www.mega.be). We zijn tot uw beschikking voor meer informatie over onze tarieven.

De prijzen die gefactureerd worden in uw contract bestaan uit vier delen :

1. Energieprijs (MEGA)
2. Kosten groene stroom (groenestroomcertificaten, ea)
3. Netwerkkosten
4. Taksen, heffingen en bijdragen (vastgelegd door de overheden)

#### Kostenverdeling\*

-  Energie MEGA
-  Netbeheerders
-  Taksen en heffingen
-  Kosten groene stroom
-  BTW



#### Energieprijs en vaste vergoeding (1)

Elektriciteit	Energie (c€/kWh)						
	Super (Vast) 1 jaar	Super (Variabel) 1 jaar	Easy (Vast) 1 jaar	Easy (Variabel) 1 jaar	Zen (Vast)		
					3 jaar	5 jaar	
Enkelvoudig	5.09	2.22	5.09	2.22	5.54	5.54	
Tweevoudig	Dagtarief	5.86	2.53	5.86	2.53	6.33	6.33
	Nachttarief	3.92	1.87	3.92	1.87	4.28	4.28
Exclusief nacht	3.92	1.87	3.92	1.87	4.28	4.28	
Vaste vergoeding (€/jaar)	0	0	33.06	33.06	0	41.32	

- Mega is een online leverancier. U ontvangt uw facturen per e-mail en heeft toegang tot uw online account. Indien u tussentijdse facturen per post wenst te ontvangen, dient u 30 €/jaar (incl. btw) per contract te betalen.  
 - Bij het Zen 3 product zijn er geen extra kosten om uw tussentijdse facturen per post te ontvangen.

- De vaste vergoeding wordt per begonnen contractjaar betaald behalve met een tijdelijk contract (facturering naar rata van het aantal dagen).
  - De vaste elektriciteitsprijs staat vast voor de aanvangsperiode van het contract.
  - De betaling via domiciliëring en driemaandelijks voorschotten worden met de producten "Super". Een bijkomende kost van 15 euro wordt bij de vaste vergoeding berekend indien u een maandelijks voorschot wenst. Wordt de domiciliëring niet gerespecteerd, behoudt Mega zich het recht voor om het contract aan te passen.
  - De variabele elektriciteitsprijs wordt maandelijks geïndexeerd gedurende de initiële duur van het contract, en is gebaseerd op het rekenkundig gemiddelde van de dagprijzen Day Ahead Belpex Baseload tijdens de maand van de levering. Deze prijzen zijn raadpleegbaar op de website van Belpex.
- Naargelang de type meter, is de tariefformule de volgende (exclusief btw): Enkelvoudige meter : Belpex \* 1,12 + 0,5 c€/kWh; Tweevoudige meter - Dag : Belpex \* 1,32 + 0,5 c€/kWh; Tweevoudige meter - Nacht : Belpex \* 0,89 + 0,5 c€/kWh; Exclusief Nachtmeter Belpex \* 0,89 + 0,5 c€/kWh.

#### Kosten groene stroom (2)

Bijdrage groene stroom (c€/kWh)	Bijdrage groene stroom
Wallonië	2.725

(1) Deze prijzen zijn van toepassing voor alle contracten voor de levering van elektriciteit met een jaarlijks verbruik lager dan < 50 MWh. De gepubliceerde prijzen zijn geldig voor jaarlijks gemeten klanten met een aansluiting van kleiner dan 56 kVA. Deze prijzen zijn geldig voor elk getekend contract in 06/2020.

Maandelijks bepaald op basis van de marktprijs voor groenestroomcertificaten plus, eventuele transactiekosten en op basis van quota die jaarlijks door de gewesten worden vastgesteld.

\* De grafiek is gebaseerd op een gemiddeld verbruik van 10500 kWh/jaar voor een gezin met een enkelvoudige meter in Hasselt (netbeheerder Infrac).


**Tariefkaart**
**Prijs voor distributie, transport en huur meter (3)**

Uw intercommunale	(c€/kWh)				Transport (c€/kWh)	Huur meter en vaste term (€/jaar)
	Enkelvoudig	Dag	Nacht	Exclusief nacht		
AIEG	5.84	6.15	4.67	4.08	3.44	21.84
AIESH	9.62	9.9	6.4	5.48	3.44	14.94
Gaselwest					0	
ORES (Brabant wallon)	7.83	8.33	4.66	3.76	3.44	13.18
ORES (Est)	10.61	11.34	6.43	5.15	3.44	13.18
ORES (Hainaut Elec)	8.83	9.31	5.85	4.96	3.44	13.18
ORES (Luxembourg)	9.29	9.89	5.54	4.42	3.44	13.18
ORES (Mouscron)	7.92	8.42	4.83	3.9	3.44	13.18
ORES (Namur)	9.1	9.65	5.52	4.5	3.44	13.18
ORES (Verviers)	10.77	11.41	6.89	5.73	3.44	13.18
Régie de Wavre	9.44	9.96	7.87	7.87	3.44	17.48
RESA	7.57	8.52	4.37	3.7	3.44	22.41

**Taksen, heffingen en bijdragen (4)**

Uw intercommunale	Energiebijdrage (c€/kWh)	Federale bijdrage (c€/kWh)	Aansluitingsbijdrage > 100 kWh (c€/kWh)	Totaal (excl. BTW) (c€/kWh)
AIEG	0.19261	0.31812	0.075	0.58573
AIESH	0.19261	0.31812	0.075	0.58573
Gaselwest	0.19261		0.075	0.26761
ORES (Brabant wallon)	0.19261	0.31812	0.075	0.58573
ORES (Est)	0.19261	0.31812	0.075	0.58573
ORES (Hainaut Elec)	0.19261	0.31812	0.075	0.58573
ORES (Luxembourg)	0.19261	0.31812	0.075	0.58573
ORES (Mouscron)	0.19261	0.31812	0.075	0.58573
ORES (Namur)	0.19261	0.31812	0.075	0.58573
ORES (Verviers)	0.19261	0.31812	0.075	0.58573
Régie de Wavre	0.19261	0.31812	0.075	0.58573
RESA	0.19261	0.31812	0.075	0.58573

(3) Alle kosten verbonden aan het gebruik van de netten, net zoals de taksen, vergoedingen, bijdragen en toeslagen, blijven variabel, aanpasbaar en volledig doorrekenbaar aan de klant, zelfs retro-actief. Deze prijsonderdelen zijn degene die de Regulators hebben goedgekeurd op het moment van opmaak van deze tariefkaart voor een jaarlijks gelezen meter. In het geval dat er een verschil zou zijn tussen de tarieven van Mega enerzijds en de wettelijke bijdragen en nettarieven anderzijds, zijn het deze laatste die gelden.

(4) Taksen, heffingen en bijdragen van toepassing bij het opmaken van deze prijslijst (gepubliceerd op de website [www.creg.be](http://www.creg.be)). Iedere wijziging van taksen, heffingen of bijdragen wordt doorgerekend zonder meerkosten.NB: -De opbrengst van deze federale bijdrage is bestemd voor de financiering van vijf fondsen beheerd door de CREG: denuclearisatiefonds, CREG-fonds, sociaal Energiefonds, fonds broeikasgassen, en fonds beschermde klanten. Het bedrag van die federale bijdrage wordt bepaald door een besluit conform de wet van 29 april 1999 betreffende de organisatie van de elektriciteitsmarkt. De correcte doorrekening van de federale bijdrage ligt onder de controle van de CREG. De federale bijdrage is niet aan btw onderworpen. - De bijdrage van energie wordt toegewezen aan het fonds voor het financiële evenwicht van de sociale zekerheid. - De aansluitkosten zijn niet aan btw onderworpen. Bedrag v an 0.075 voor de eerste 100 kWh.