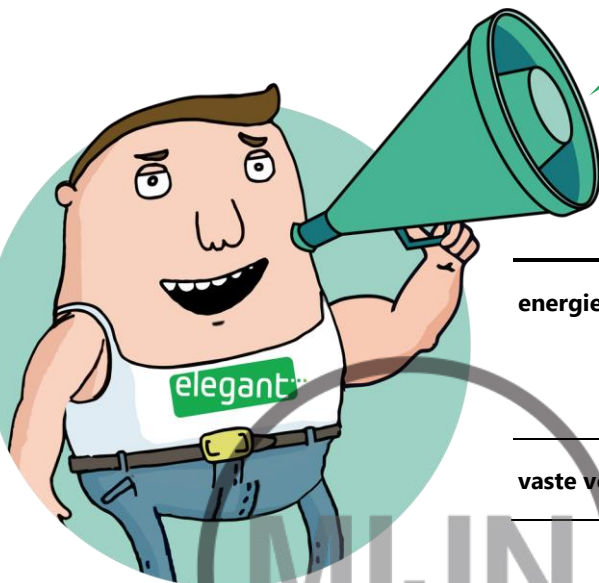


TARIEFKAART ELEGANT KZ

Periode: juli - september 2020



	Lokale groene stroom KZ excl. btw	Aardgas KZ excl. btw
energiekost 24h	3,81 c€/kWh	1,18 c€/kWh
piek	4,26 c€/kWh	
dal	3,45 c€/kWh	
excl. nacht	3,45 c€/kWh	
vaste vergoeding	33,06 €/jaar	33,06 €/jaar

ELEGANT LEVERT 100% GROENE STROOM, GEPRODUCEERD IN VLAANDEREN

Kijk, vergelijk, betaal minder

DE ENERGIEPRIJZEN ZIJN VARIABEL. WAT BETEKENT DIT?

De prijs die u betaalt is gelinkt de groothandelsprijzen van de kwartaalmarkt, zowel voor groene stroom als voor aardgas.

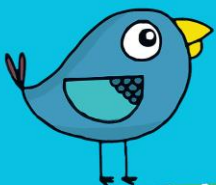
Uw tarief formule voor Lokale groene stroom KZ:

enkelvoudige teller:	$ENDEX_{15d1,0,3} + 8$
dubbele teller piek:	$1,15 \times ENDEX_{15d1,0,3} + 8$
dal:	$0,88 \times ENDEX_{15d1,0,3} + 8$
exclusief nacht:	$0,88 \times ENDEX_{15d1,0,3} + 8$

De $ENDEX_{15d1,0,3}$ parameter in de formule is de waarde van de "quarter-ahead" notering zoals gepubliceerd op www.iceendex.com. De formule $ENDEX_{15d1,0,3} + 8$ is uitgedrukt in €/MWh. Deze parameter wordt elk kwartaal vastgelegd op de eerste handelsdag na de 14de van de maand vóór het kwartaal begint. Bovenstaande tabel toont de verkoops prijs gebaseerd op de meest recente waarde, die voor Q3 2020 (vastgesteld op 15/6/2020): 30,07 €/MWh.

Uw tarief formule voor Aardgas KZ: $TTF_{15d1,0,3} + 5,92$

De parameter $TTF_{15d1,0,3}$ is de waarde van de "quarter-ahead" notering, zoals gepubliceerd op www.iceendex.com. De formule $TTF_{15d1,0,3} + 5,92$ is uitgedrukt in €/MWh exclusief BTW. Deze parameter wordt elk kwartaal vastgelegd op de eerste handelsdag na de 14de van de maand vóór het kwartaal begint. Bovenstaande tabel toont de verkoops prijs gebaseerd op de meest recente waarde, die voor Q3 2020 (vastgesteld op 15/6/2020): 5,89 €/MWh.



Elektriciteit

Nettarieven

	Distributiekosten (c€/kWh)				Meterhuur (€/jaar)	Prosumers (€/kWh/jaar)	Federale bijdrage (c€/kWh)	Transport (c€/kWh)
	24h	piek	dal	ex.nacht				
GASELWEST	13,71	13,71	9,13	3,10	3,82	87,55	0,31805	2,04
IMEA	9,94	9,94	7,41	2,51	3,82	69,93	0,31805	1,89
IMEWO	10,72	10,72	7,05	2,47	3,82	71,53	0,31805	1,96
INFRA WEST	8,71	8,71	6,92	3,06	4,27	63,23	0,31805	1,79
INFRA LIMBURG	8,97	8,97	7,36	3,21	4,27	65,82	0,31805	1,73
INTERGEM	8,89	8,89	5,70	2,07	3,82	59,74	0,31805	1,92
IVEG	9,77	9,77	7,44	3,59	4,27	71,33	0,31805	1,91
IVEKA	10,67	10,67	7,50	2,61	3,82	70,43	0,31805	1,74
IVERLEK	11,08	11,08	7,51	2,59	3,82	72,25	0,31805	1,89
PBE	11,11	11,11	8,38	4,52	4,27	75,64	0,31805	2,00
SIBELGAS	12,41	12,41	8,92	3,82	3,82	83,28	0,31805	2,05

Groene stroom en WKK

Deze bijdrage dient ter ondersteuning van de investeringen in groene stroom en warmtekrachtkoppeling of "WKK". Deze quota worden opgelegd door de gewestelijke overheden en gelden voor elke leverancier:

Vlaams Gewest

2,50 c€/kWh

Bijdrage energiefonds Vlaams Gewest (€/maand)

Niet-Residentieel

8,09 €/maand

Heffingen en toeslagen op elektriciteit

Energiebijdrage

0,19261 c€/kWh

MIJN energie

Kijk, vergelijk, betaal minder

Aardgas

Nettarieven

	Distributiekosten				Meterhuur (€/jaar)
	T1 (<5000 kWh)		T2 (5001-150000 kWh)		
	vast (€/j)	var (c€/kWh)	vast (€/j)	var (c€/kWh)	
GASELWEST	13,65	1,998	60,10	1,069	4,88
IMEA	11,28	1,673	70,51	0,488	4,88
IMEWO	14,58	2,112	81,80	0,767	4,88
INFRA WEST	6,20	2,301	71,05	1,004	4,33
INFRA LIMBURG	11,40	1,404	42,17	0,789	4,33
INTERGEM	11,02	1,632	53,21	0,788	4,88
IVEG	13,08	1,768	67,16	0,686	4,33
IVEKA	10,92	1,590	58,64	0,635	4,88
IVERLEK	13,26	1,931	66,10	0,874	4,88
SIBELGAS	14,89	2,211	82,59	0,857	4,88

Heffingen en toeslagen op aardgas

Energiebijdrage

0,09978 c€/kWh

Federale bijdrage

0,06208 c€/kWh

Transportkosten aardgas

De transportnetkosten voor aardgas worden in 2020 geschat op 0,150 c€/kWh (excl., BTW), zoals gepubliceerd door Fluxus

De prijzen op deze tariefkaart zijn geldig voor Zakelijke Klanten met jaargelezen aansluitpunten. De prijzen voor elektriciteit zijn van toepassing op laagspanningsaansluitingen voor elektriciteit (aansluitvermogen < 56 kVA) en voor aardgasaansluitingen met een jaargelezen meter tot een verbruik van maximaal 250 MWh.

Elegant past de nettarieven, belastingen, heffingen, bijdragen en toeslagen toe zoals goedgekeurd door de regulatoren en de bevoegde overheden. Ter informatie worden de meest recente tarieven weergegeven, exclusief BTW. Elke eventuele wijziging buiten toedoen van Elegant, ook retro-actief, wordt door Elegant doorgerekend aan de klant.

