

# Tariefkaart elektriciteit Lampiris Online - juli-augustus-september 2020

## Bijzondere voorwaarden voor de variabele formule Lampiris Online voor elektriciteit in Waals Gewest - inclusief 21% btw

Het aanbod Lampiris Online is een tariefformule bedoeld voor residentiële verbruikers die een meter hebben met jaarlijkse opname van de meterstand.

Deze bijzondere voorwaarden gelden voor residentiële klanten in Waals Gewest. De voorwaarden zijn van toepassing op contracten die worden afgesloten vóór 1 Februari 2020 en op contracten die worden hernieuwd vóór 1 April 2020 (voor verlengingen wordt de tariefkaart bekend twee maanden vóór de toepassing ervan). Deze voorwaarden blijven van toepassing zolang de verbruiker zijn facturen ontvangt via e-mail of Zoomit en alle aspecten van zijn contract uitsluitend online beheert.

De prijzen die u worden gefactureerd op basis van uw contract, zijn samengesteld uit twee delen:

1. Tarieven leverancier: De variabele energieprijis en de vaste vergoeding
2. Gereguleerde tarieven:
  1. De transport- en distributiekosten (volledig doorgestort aan de DNB/TNB)
  2. De taksen, heffingen en bijdragen (volledig doorgestort aan de betrokken instanties)

### 1. Tarieven leverancier: Energieprijs en vaste vergoeding

METERTYPE: ENKELVOUDIG	ENERGIE (C€/KWH)	VASTE VERGOEDING (€/JAAR) <sup>0</sup>	BIJDRAGE GROENE ENERGIE <sup>1+4</sup>
Energieprijs	4,1440	20,00	3,2847

METERTYPE: DUBBELVOUDIG	ENERGIE (C€/KWH)	VASTE VERGOEDING (€/JAAR) <sup>0</sup>	BIJDRAGE GROENE ENERGIE <sup>1+4</sup>
Prijs dagtarief	4,9308	20,00	3,2847
Prijs nachttarief	3,3196		3,2847

METERTYPE: EXCLUSIEF NACHT	ENERGIE (C€/KWH)	VASTE VERGOEDING (€/JAAR) <sup>0</sup>	BIJDRAGE GROENE ENERGIE <sup>1+4</sup>
Energieprijs	3,8547	20,00	3,2847

Type meter	ENERGIE (C€/KWH) EXCL. BTW		
	Dag	Nacht	Exclusief nacht
Enkelvoudig	ENDEX 103 * 1,0603 + 0,137	-	-
Dubbelvoudig	ENDEX 103 * 1,27 + 0,137	ENDEX 103 * 0,8406 + 0,137	-
Enkelvoudig met exclusief nacht	ENDEX 103 * 1,0603 + 0,137	-	ENDEX 103 * 0,9832 + 0,137
Dubbelvoudig met exclusief nacht	ENDEX 103 * 1,27 + 0,137	ENDEX 103 * 0,8406 + 0,137	ENDEX 103 * 0,9832 + 0,137

De energieprijis wordt elk kwartaal geïndexeerd volgens de formules in de tabel hierboven (excl. btw). Endex103 wordt gedefinieerd als het rekenkundig gemiddelde in c€/kWh van de van de referentieprijzen op het einde van de dag ('end-of-day', werkdagen van ICE Endex) voor het kwartaal Q gepubliceerd op de website van de energiebeurs ICE ENDEX (<http://data.theice.com/>) tijdens de maand die direct voorafgaat aan het kwartaal van de bevoorrading voor het product ICE Endex Belgian Power Base Load Futures. U kunt de

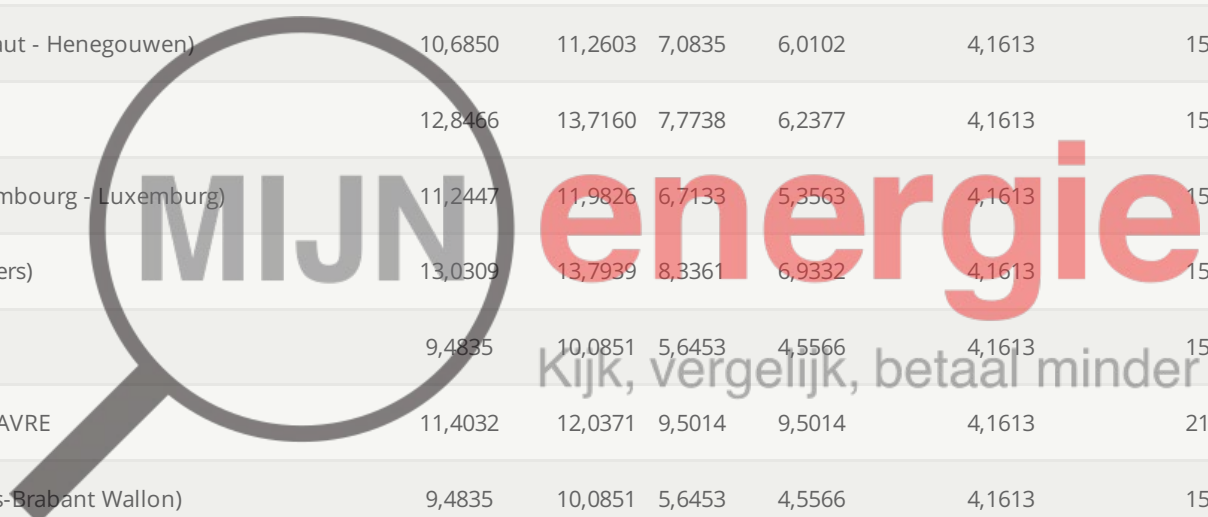
elektriciteitsparameters steeds bekijken op: <http://www.creg.be/nl/evolprix.html>

## 2. Gereguleerde tarieven

Wat de gereguleerde tarieven betreft, treedt Lampiris enkel op als tussenpersoon.

### Kosten voor het gebruik van het distributie- en transportnet

Uw Netbeheerder	DISTRIBUTIEKOSTEN (€€/KWH) <sup>2</sup>				TRANSPORT (€€/KWH) <sup>3</sup>	KOSTEN VOOR MEET- EN TELACTIVITEIT (€/JAAR)
	Enkelvoudig	Dag	Nacht	Exclusief nacht		
AIEG	7,0720	7,4374	5,6584	4,9376	4,1613	26,4220
AIESH	11,6304	11,9730	7,7285	6,6154	4,1613	18,0803
RESA SA Intercommunale	9,1598	10,3122	5,2704	4,4781	4,1613	27,1161
GASELWEST WLN	14,6016	14,6016	8,1662	5,4233	4,3387	5,5423
ORES (Namur - Namen)	11,0105	11,6856	6,6903	5,4549	4,1613	15,9473
ORES (Hainaut - Henegouwen)	10,6850	11,2603	7,0835	6,0102	4,1613	15,9473
ORES (Est)	12,8466	13,7160	7,7738	6,2377	4,1613	15,9473
ORES (Luxembourg - Luxemburg)	11,2447	11,9826	6,7133	5,3563	4,1613	15,9473
ORES (Verviers)	13,0309	13,7939	8,3361	6,9332	4,1613	15,9473
PBE (Ores)	9,4835	10,0851	5,6453	4,5566	4,1613	15,9473
REGIE DE WAVRE	11,4032	12,0371	9,5014	9,5014	4,1613	21,1455
ORES (Waals-Brabant Wallon)	9,4835	10,0851	5,6453	4,5566	4,1613	15,9473
ORES (Mouscron - Moeskroen)	9,6034	10,2041	5,8661	4,7403	4,1613	15,9473



### Taksen, heffingen en bijdragen <sup>4</sup>

UW NETBEHEERDER	BIJDRAGE OP DE ENERGIE (€€/KWH)	FEDERALE BIJDRAGE (€€/KWH) <sup>5</sup>	AANSLUITINGSVERGOEDING (€€/KWH) <sup>6</sup>
AIEG	0,2330	0,3181	0,0750
AIESH	0,2330	0,3181	0,0750
RESA SA Intercommunale	0,2330	0,3181	0,0750
GASELWEST WLN	0,2330	0,3181	0,0750
ORES (Namur - Namen)	0,2330	0,3181	0,0750
ORES (Hainaut - Henegouwen)	0,2330	0,3181	0,0750
ORES (Est)	0,2330	0,3181	0,0750

ORES (Luxembourg - Luxemburg)	0,2330	0,3181	0,0750
ORES (Verviers)	0,2330	0,3181	0,0750
PBE (Ores)	0,2330	0,3181	0,0750
REGIE DE WAVRE	0,2330	0,3181	0,0750
ORES (Waals-Brabant Wallon)	0,2330	0,3181	0,0750
ORES (Mouscron - Moeskroen)	0,2330	0,3181	0,0750

Lampiris biedt zijn klanten 100% groene elektriciteit aan. Dat is een engagement waar we vanaf het begin aan vastgehouden hebben, een belofte die resoluut op de toekomst is gericht. Jaar na jaar heeft Lampiris aangetoond dat het de criteria naleefde om als '100% groen' te worden erkend. Lampiris garandeert dan ook aan alle klanten die een 100% groen-contract sluiten, dat die belofte tijdens de volledige duur van hun contract zal worden nageleefd.

Het aanbod Lampiris Online is onderworpen aan de bijzondere voorwaarden van het product Online ([https://www.lampiris.be/sites/default/files/bijzondere\\_voorwaarden\\_lampiris\\_online\\_oktober2016.pdf](https://www.lampiris.be/sites/default/files/bijzondere_voorwaarden_lampiris_online_oktober2016.pdf)) en aan algemene voorwaarden van Lampiris. Als de contractvoorwaarden van deze formule in strijd zouden zijn met de algemene voorwaarden van Lampiris (<https://www.lampiris.be/nl/algemene-voorwaarden-lampiris-group>), dan zijn de onderhavige voorwaarden doorslaggevend.

<sup>0</sup> De facturatie van de vaste vergoeding gebeurt pro rata volgens de leverperiode. Aangezien de exclusieve nachtmeter steeds gepaard gaat met een enkelvoudige of dubbelvoudige meter, zal de vaste vergoeding slechts één keer worden gefactureerd.

<sup>1</sup> Bepaald en gefactureerd op basis van een administratieve bijdrage die is vastgelegd door de overheid.

<sup>2</sup> Lampiris treedt op als tussenpersoon voor het innen van de distributiekosten. De ontvangen bedragen worden integraal doorgestort aan de distributienetbeheerder (DNB). Distributietarieven zoals goedgekeurd door de gewestelijke regulator (CWaPE) en gepubliceerd op diens officiële website ([www.cwape.be](http://www.cwape.be)).

<sup>3</sup> Lampiris treedt op als tussenpersoon voor het innen van de transportnetkosten. De ontvangen bedragen worden integraal doorgestort aan de transportnetbeheerder (TNB), Elia. Transportnettarieven zoals goedgekeurd door de federale regulator (CREG) en gepubliceerd op diens officiële website ([www.creg.be](http://www.creg.be)).

<sup>4</sup> De taksen, heffingen en bijdragen zoals die van toepassing zijn bij het opmaken van deze tariefkaart (gepubliceerd op de officiële website [www.cwape.be](http://www.cwape.be)). Elke wettelijke wijziging van taksen, heffingen of bijdragen wordt zonder meerkosten doorgerekend aan de klant.

<sup>5</sup> De opbrengst van deze federale bijdrage is bestemd voor de financiering van vijf fondsen die worden beheerd door de CREG: het denuclearisatiefonds, het CREG-fonds, het Sociaal Energiefonds, het fonds Broeikasgassen en het fonds Beschermden Klanten. Het bedrag van deze bijdrage werd vastgelegd in een Koninklijk Besluit voor de toepassing van de wet van 29 april 1999 betreffende de organisatie van de elektriciteitsmarkt. De CREG is gerechtigd om de correcte toepassing van de bepalingen met betrekking tot de federale bijdrage te controleren.

<sup>6</sup> Forfaitair bedrag voor de eerste 100 kWh: c€ 7,5

Overeenkomstig artikel 6.4. van de algemene verkoopvoorwaarden voor de levering van elektriciteit en/of aardgas voor particulieren, kan een Klant die voldoet aan de voorwaarden van het Sociaal Tarief conform artikel 2 van het Ministerieel Besluit van 30 maart 2007, of conform artikel 4 van de Programmawet van 27 april 2007, of conform de wetgeving die deze zou vervangen, genieten van het Sociaal Tarief. Vanaf het moment dat het Sociaal Tarief wordt toegepast zal de Klant genieten van dit specifieke tarief en zullen de bijzondere voorwaarden van dit Sociaal Tarief op de Klant van toepassing zijn.

