

## Onze energieprijzen (exclusief btw)

### TARIEFKAART ONDERNEMERS

ENKEL VOOR JAARGEMETEN METERS | AUGUSTUS 2020 | REF 202008

Aardgas en elektriciteit om je bedrijf te laten werken. Daar zorgen wij graag voor!

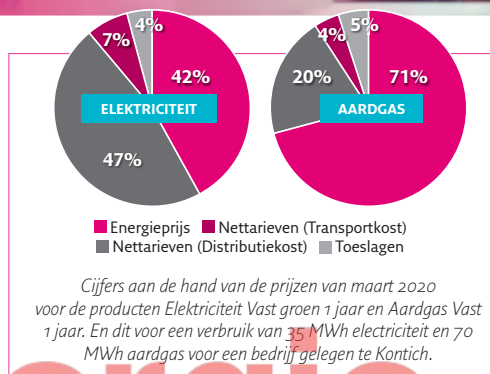
#### Bij essent kun je rekenen op:

- ✓ eenvoudige producten
  - ✓ correcte prijzen
  - ✓ de juiste ondersteuning
- Zo kan jij je volledig focussen op wat echt belangrijk is: de toekomst van jouw onderneming!

#### Jouw energiefactuur bestaat uit:

- 1 De energieprijzen, bepaald door je energieleverancier
- 2 Nettarieven (transport- en distributiekosten), bepaald door de netbeheerder
- 3 Toeslagen op energie, bepaald door de overheid

Je energieleverancier heeft alleen een invloed op de energieprijzen. De andere kosten (uitgezonderd de transportkosten\*) zijn gelijk voor alle leveranciers en terug te vinden op de website van je distributienetbeheerder en de regulatoren.



#### ELEKTRICITEIT VAST GROEN

|   | 1 jaar | 2 of 3 jaar |
|---|--------|-------------|
| <b>Enkelvoudige meter</b>                                     |        |             |
| Vaste vergoeding <sup>2</sup> (in euro/gestart leveringsjaar) | 49,58  | 49,58       |
| Energieprijs (in eurocent per kWh)                            | 7,013  | 7,013       |
| <b>Tweevoudige meter</b>                                      |        |             |
| Vaste vergoeding <sup>2</sup> (in euro/gestart leveringsjaar) | 49,58  | 49,58       |
| Energieprijs dagtarief (in eurocent per kWh)                  | 8,103  | 8,103       |
| Energieprijs nachttarief (in eurocent per kWh)                | 5,797  | 5,797       |
| <b>Uitsluitend nachtmeter</b>                                 |        |             |
| Vaste vergoeding <sup>2</sup> (in euro/gestart leveringsjaar) | 0      | 0           |
| Energieprijs (in eurocent per kWh)                            | 5,797  | 5,797       |

#### ELEKTRICITEIT VARIABEL GROEN

|   | 1 jaar | Formule <sup>1</sup>                       |
|---|--------|--|
| <b>Enkelvoudige meter</b>                                     |        |  |
| Vaste vergoeding <sup>2</sup> (in euro/gestart leveringsjaar) | 49,58  |  |
| Energieprijs (in eurocent per kWh)                            | 4,725  | $0,1 \times \text{Index}(20d1,0,3) + 1,5$  |
| <b>Tweevoudige meter</b>                                      |        |  |
| Vaste vergoeding <sup>2</sup> (in euro/gestart leveringsjaar) | 49,58  |  |
| Energieprijs dagtarief (in eurocent per kWh)                  | 5,525  | $0,1 \times \text{Index}(20d1,0,3) + 2,3$  |
| Energieprijs nachttarief (in eurocent per kWh)                | 3,895  | $0,1 \times \text{Index}(20d1,0,3) + 0,67$ |
| <b>Uitsluitend nachtmeter</b>                                 |        |  |
| Vaste vergoeding <sup>2</sup> (in euro/gestart leveringsjaar) | 0      |  |
| Energieprijs (in eurocent per kWh)                            | 3,895  | $0,1 \times \text{Index}(20d1,0,3) + 0,67$ |

#### AARDGAS VAST<sup>3</sup>

|   | 1 jaar | 2 of 3 jaar |
|---|--------|-------------|
| Vaste vergoeding <sup>2</sup> (in euro/gestart leveringsjaar) | 49,58  | 49,58       |
| Energieprijs (in eurocent per kWh)                            | 2,358  | 2,358       |

#### AARDGAS VARIABEL

|   | 1 of 3 jaar | Formule <sup>1</sup>   |
|---|-------------|--|
| Vaste vergoeding <sup>2</sup> (in euro/gestart leveringsjaar) | 49,58       |  |
| Energieprijs (in eurocent per kWh)                            | 1,196       | $0,1 \times (45\% \times \text{TTF}(1,0,3) + 55\% \times \text{HUB}(1,0,3)) + 0,632$ |

#### BIJKOMENDE KOSTEN

|  | Vlaanderen  | Wallonië     | Brussel       |
|--|-------------|--------------|---------------|
| Kosten groene stroom (eurocent per kWh)          | 2,09410     | 2,77027      | 0,99960       |
| Kosten warmte-krachtkoppeling (eurocent per kWh) | 0,32491     | /            | /             |
| Transport (eurocent per kWh)*                    | 0,15000     | 0,15000      | 0,15000       |
| Nettarieven en heffingen**                       | www.vreg.be | www.cwape.be | www.brugel.be |

#### Meer info?

U vindt uw energietarieven op [www.mijnessent.be](http://www.mijnessent.be). De meest recente nettarieven en heffingen staan op de meest recente tariefkaart (zie [www.essent.be/nl/privé/overzicht-tariefboekjes](http://www.essent.be/nl/privé/overzicht-tariefboekjes) voor de laatste versie) en de actuele indexatieparameters vindt u via [www.essent.be/nl/privé/indexatieparameters](http://www.essent.be/nl/privé/indexatieparameters).

Of neem telefonisch contact op met onze klantendienst: 02.302.20.00.

\*De transportkosten voor aardgas zijn van toepassing voor 2020. Deze transportkosten zijn indicatief en geschat door Fluxys.

\*\*Essent gebruikt de van toepassing zijnde distributie- en transporttarieven en de taksen, bijdragen en heffingen zoals gekend op 1 augustus 2020 op [www.vreg.be](http://www.vreg.be), [www.brugel.be](http://www.brugel.be), [www.cwape.be](http://www.cwape.be).

1. Volledige verklaring van de formule en de actuele waarden van de parameter vind je op <https://www.essent.be/nl/zakelijk/indexatieparameters>.

2. De vaste vergoeding is een vaste, jaarlijkse abonnementskost die, per gestart leveringsjaar en onafhankelijk van je verbruik, eenmalig en volledig wordt verrekend op je afrekeningsfactuur.

3. Om uw gas klimatisch neutraal te maken, verleent Essent een financiële steun aan projecten die zich voor de vermindering van CO<sub>2</sub> inzetten en Verified Carbon Standard (VCS) gecertificeerd zijn. Deze projecten en de bijbehorende CO<sub>2</sub>-reducties worden gecontroleerd door een onafhankelijke verificatie-instelling tegen de VSC-eisen. Op basis van deze controle geeft VCS CO<sub>2</sub>-certificaten uit, afhankelijk van de verminderde hoeveelheden CO<sub>2</sub>. Op basis van de jaarlijkse meterstanden van uw gasmeter, kennen wij de exacte hoeveelheid van CO<sub>2</sub> die moet worden gecompenseerd. Essent koopt vervolgens het noodzakelijke aantal certificaten om uw invloed op het klimaat geheel te neutraliseren. Voor elke MWh aardgas die u verbruikt, wordt zo 200 kg uitgestoten CO<sub>2</sub> gecompenseerd.

**tado°-actie: € 1,00** incl. btw voor de **tado° slimme thermostaat**,  
in combinatie met Elektriciteit Vast Groen 3 jaar en/of Aardgas Vast 3 jaar\*

\*Bij beëindiging van het energiecontract voor het einde van de initiële leveringsperiode van 36 maanden, wordt een restwaarde aangerekend voor uw tado° thermostaat. Meer informatie vindt u in de contractuele voorwaarden van de tado°-actie ([https://www.essent.be/sites/default/files/uploads/PDF/voorwaardentado\\_b2b.pdf](https://www.essent.be/sites/default/files/uploads/PDF/voorwaardentado_b2b.pdf))



#### BIJDRAGE ENERGIEFONDS VLAANDEREN (IN EURO/MAAND)\*\*\*\*

|   | Totale heffing (euro/maand) |
|---|-----------------------------|
| Beschermde klanten  | 0,00                        |
| Residentieële afnemers aangesloten op laagspanningsniveau     | 0,43                        |
| Niet-residentieële afnemer aangesloten op laagspanningsniveau | 8,09                        |
| Afnemers aangesloten op middenspanningsniveau                 | 154,36                      |
| Afnemers aangesloten op hoogspanningsniveau                   | 900,48                      |

\*\*\*\* Geen btw van toepassing.



# energie

Kijk, vergelijk, betaal minder

## Globale Fuel Mix

### Oorsprong van de geleverde elektriciteit

**Vlaanderen 2019:** 62,85% hernieuwbare energiebronnen, 15,69% fossiele brandstoffen, 21,46% nucleaire installaties.

**Wallonië 2019:** 78,02% hernieuwbare energiebronnen, 8,04% aardgas, 1,24% overige fossiele brandstoffen, 12,69% nucleaire installaties.

**Brussel 2019:** 30,78% hernieuwbare energiebronnen, 69,22% oorsprong onbekend.

Voor alle informatie over de gevolgen voor het milieu voor wat betreft CO<sub>2</sub>-emissies en radioactief afval van elektriciteitsproductie met verschillende energiebronnen verwijzen wij door naar de websites

[www.niras.be](http://www.niras.be)

[www.klimaat.be](http://www.klimaat.be) (Nederlandstalig)

[www.ondraf.be](http://www.ondraf.be)

[www.climat.be](http://www.climat.be) (Franstalig)

## Fuel Mix per Product

### Groene producten

Het aan u aangeboden product kende de volgende Fuel Mix:

**Vlaanderen 2019:** 100% hernieuwbare energiebronnen

**Wallonië 2019:** 100% hernieuwbare energiebronnen

**Brussel 2019:** 100% hernieuwbare energiebronnen

### Grijze producten

Het aan u aangeboden product kende de volgende Fuel Mix:

**Vlaanderen 2019:** 43,24% fossiele brandstoffen, 57,76% nucleaire installaties.

**Wallonië 2019:** 36,59% aardgas, 5,65% overige fossiele brandstoffen, 57,75% nucleaire installaties.

**Brussel 2019:** 100% oorsprong onbekend.

## Algemene voorwaarden

Bij deze tariefkaart gelden de algemene voorwaarden voor de levering van elektriciteit en aardgas aan Consumenten, Zelfstandigen en KMO's.

Te raadplegen op [www.essent.be/algemene-voorwaarden](http://www.essent.be/algemene-voorwaarden).

## Onze gegevens

Essent Belgium nv - Veldkant 7 - 2550 Kontich - F 03 400 10 25

[www.essent.be](http://www.essent.be) - btw BE 0476 243 769 - RPR Antwerpen

BE07 7330 4188 8266