



Tariefkaart Particuliere klant - Wallonië

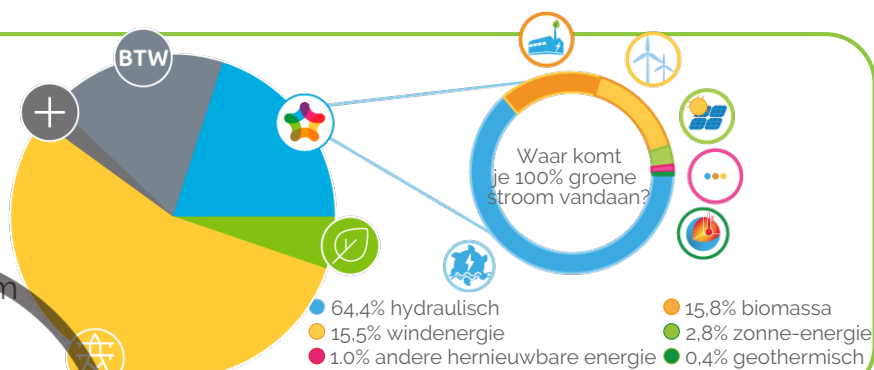
Uw elektriciteitscontract bij Mega omvat de prijsvoorwaarden en het ingevulde inschrijfformulier. De algemene voorwaarden van Mega zijn beschikbaar op de website www.mega.be. We zijn tot uw beschikking voor meer informatie over onze tarieven.

De prijzen die gefactureerd worden in uw contract bestaan uit vier delen :

1. Energieprijs (MEGA)
2. Kosten groene stroom (groenestroomcertificaten, ea)
3. Netwerkkosten
4. Taksen, heffingen en bijdragen (vastgelegd door de overheden)

Kostenverdeling *

-  Energie MEGA
-  Netbeheerders
-  Taksen en heffingen
-  Kosten groene stroom
-  BTW



Energieprijs en vaste vergoeding (1)

100% groene elektriciteit	Energie (c€/kWh)	
	Easy (Vast) 1 jaar	Easy (Variabel) 1 jaar
Enkelvoudig	9,39 8,36	7,82 6,8
Tweevoudig	Dagtarief	10,44 9,38
	Nacht tarief	8,18 7,15
Exclusief nacht	8,17 7,15	6,86 5,83
Vaste vergoeding (€/jaar)	40	40

energie

Kijk, vergelijk, betaal minder

- U ontvangt uw afrekeningsfactuur per e-mail of per post, afhankelijk van uw keuze. Voorschotfacturen worden standaard alleen per e-mail meegedeeld, wat een besparing van € 30 incl. BTW per jaar betekent (al ingebrepen in uw contract).
- Tijdens je eerste contract met Mega brengen we een korting van 1,0285 c€/kWh (incl. btw) in mindering op je elektriciteit. Die korting is uniek en voorbehouden voor nieuwe klanten.

- De vaste vergoeding wordt per begonnen contractjaar betaald tenzij u bij inschrijving kiest voor een tijdelijk contract (bijvoorbeeld overname van een gebouw in afwachting van verhuur/verkoop).
- De vaste elektriciteitsprijs staat vast voor de aanvangsperiode van het contract.
- De variabele elektriciteitsprijs wordt driemaandelijks geïndexeerd volgens de Endex103-wd3 index. Deze index wordt 3 werkdagen voor het begin van het kwartaal bepaald door de referentie notering die aan het einde van de dag worden gedefinieerd op de Belgische Endex-marktplaats voor een levering van één kwartaal elektriciteit. Deze noteringen zijn beschikbaar op de website theice.com.
- Naargelang de type meter, is de tariefformule de volgende (exclusief btw); Enkelvoudige meter : $\text{Endex103-wd3} \cdot 1,09 + 1,35 \text{ c€/kWh}$; Tweevoudige meter - Dag : $\text{Endex103-wd3} \cdot 1,33 + 1,35 \text{ c€/kWh}$; Tweevoudige meter - Nacht : $\text{Endex103-wd3} \cdot 0,92 + 1,35 \text{ c€/kWh}$; Exclusief Nachtmeter $\text{Endex103-wd3} \cdot 0,92 + 1,35 \text{ c€/kWh}$.

Kosten groene stroom (2)

Bijdrage groene stroom (c€/kWh)	Bijdrage groene stroom
Wallonië	3.337

- (1) Deze prijzen zijn van toepassing voor alle contracten voor de levering van elektriciteit met een jaarlijks verbruik lager dan < 50 MWh. De gepubliceerde prijzen zijn geldig voor jaarlijks gemeten klanten met een aansluiting van kleiner dan 56 kVA. Deze prijzen zijn geldig voor elk getekend contract in 05/2021.
Maandelijks bepaald op basis van de marktprijs voor groenestroomcertificaten plus, eventuele transactiekosten en op basis van quota die jaarlijks door de gewesten worden vastgesteld.
* De grafiek is gebaseerd op een gemiddeld verbruik van 10500 kWh/jaar voor een gezin met een enkelvoudige meter in Hasselt (netbeheerder Infrac).


Tariefkaart
Prijs voor distributie, transport en huur meter (3)

Uw intercommunale	(c€/kWh)				Transport (c€/kWh)	Huur meter en vaste term (€/jaar)
	Enkelvoudig	Dag	Nacht	Exclusief nacht		
AIEG	7.2	7.57	5.77	5.04	4.16	26.71
AIESH	11.81	12.16	7.85	6.72	4.16	18.22
ORES (Brabant wallon)	9.6	10.21	5.69	4.59	4.16	15.8
ORES (Est)	12.97	13.86	7.82	6.27	4.16	15.8
ORES (Hainaut Elec)	10.63	11.21	6.95	5.85	4.16	15.8
ORES (Luxembourg)	11.37	12.11	6.76	5.38	4.16	15.8
ORES (Mouscron)	9.74	10.35	5.94	4.79	4.16	15.8
ORES (Namur)	11.14	11.82	6.74	5.49	4.16	15.8
ORES (Verviers)	13.02	13.79	8.24	6.8	4.16	15.8
Régie de Wavre	11.63	12.28	9.69	9.69	4.16	21.19
RESA	9.88	11.07	5.89	5.08	4.16	27.55

Taksen, heffingen en bijdragen (4)

Uw intercommunale	Energiebijdrage (c€/kWh)	Federale bijdrage (c€/kWh)	Aansluitingsbijdrage > 100 kWh (c€/kWh)	Totaal (incl. BTW) (c€/kWh)	Prosumententariaf (€/kW/jaar)
AIEG	0.23306	0.35112	0.075	0.65918	67.43
AIESH	0.23306	0.35112	0.075	0.65918	86.35
ORES (Brabant wallon)	0.23306	0.35112	0.075	0.65918	79.24
ORES (Est)	0.23306	0.35112	0.075	0.65918	99.39
ORES (Hainaut Elec)	0.23306	0.35112	0.075	0.65918	85.47
ORES (Luxembourg)	0.23306	0.35112	0.075	0.65918	90.29
ORES (Mouscron)	0.23306	0.35112	0.075	0.65918	79.67
ORES (Namur)	0.23306	0.35112	0.075	0.65918	88.16
ORES (Verviers)	0.23306	0.35112	0.075	0.65918	98.79
Régie de Wavre	0.23306	0.35112	0.075	0.65918	90.75
RESA	0.23306	0.35112	0.075	0.65918	77.06

MIJN
energie
Kijk, vergelijk, betaal minder

(3) Alle kosten verbonden aan het gebruik van de netten, net zoals de taksen, vergoedingen, bijdragen en toeslagen, blijven variabel, aanpasbaar en volledig doorrekbaar aan de klant, zelfs retro-actief. Deze prijsonderdelen zijn degene die de Regulators hebben goedgekeurd op het moment van opmaak van deze tariefkaart voor een jaarlijks gelezen meter. In het geval dat er een verschil zou zijn tussen de tarieven van Mega enerzijds en de wettelijke bijdragen en nettarieven anderzijds, zijn het deze laatste die gelden.

(4) Taksen, heffingen en bijdragen van toepassing bij het opmaken van deze prijslijst (gepubliceerd op de website www.creg.be). Iedere wijziging van taksen, heffingen of bijdragen wordt doorgerekend zonder meerkosten.NB: -De opbrengst van deze federale bijdrage is bestemd voor de financiering van vijf fondsen beheerd door de CREG: denuclearisatiefonds, CREG-fonds, sociaal Energiefonds, fonds broeikasgassen, en fonds beschermde klanten. Het bedrag van die federale bijdrage wordt bepaald door een besluit conform de wet van 29 april 1999 betreffende de organisatie van de elektriciteitsmarkt. De correcte doorrekening van de federale bijdrage ligt onder de controle van de CREG. De federale bijdrage is niet aan btw onderworpen. - De bijdrage van energie wordt toegewezen aan het fonds voor het financiële evenwicht van de sociale zekerheid. - De aansluitkosten zijn niet aan btw onderworpen. Bedrag van 0.075 voor de eerste 100 kWh.